

■ 利用していただける日

月曜日～土曜日

土曜利用日は、各月の日数や祝日等により
変動します。

■ 時間

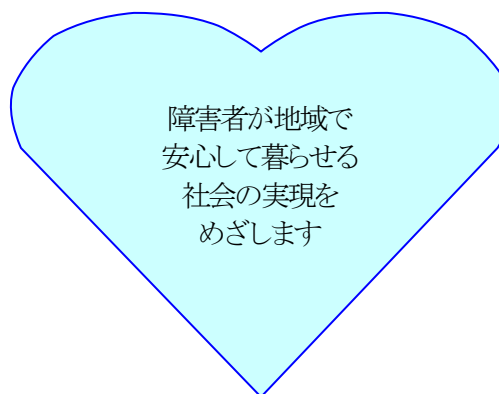
9:30～16:00（要相談）

■ 簡単なおやつ等は用意します。

月平均1回以上昼食会(無料)を開催します。

■ 保護者会費などの負担金はありません。

■ 送迎については随時検討。



アクセス

■ 徳島バス「老門東(ろうもんひがし)」バス停前

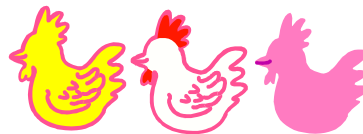
JR 徳島駅よりバスで約20分

高田整形外科病院向かい

とくしま生協本部となり

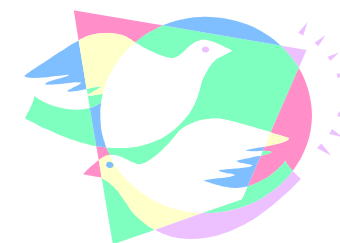
■ 徳島阿波おどり空港より 約5.7km

JR 徳島駅より北へ約7km



社会福祉法人徳島蒼生福祉会

徳島北障害者支援センター



徳島県指定障害福祉サービス

事業所番号 3611500046



徳島県板野郡北島町中村字東堤ノ内28番地5

電話 088-698-1705

FAX 088-698-1756

経過及び予定

平成18年9月22日	特定非営利活動法人設立
平成18年12月1日	就労移行支援事業開始
平成19年4月1日	無料送迎サービス開始
平成20年12月1日	就労継続支援B型開始
平成24年2月2日	社会福祉法人設立
平成24年11月	放課後等デイサービス「ポプラ」
平成26年度	指定特定相談支援事業開始 指定障害児相談支援事業開始 放課後等デイサービス「こども未来」
平成29年度以降	共同生活援助(グループホーム)設置予定 就労継続支援A型開所予定 生活介護事業所開所予定

支援計画に基づいて、次のサービスを提供しています。

1. 事業所内における軽作業
2. 企業における実習
3. 個人の適正に合った職場さがし
4. 就労後の職場定着のための支援

徳島北障害者支援センターの一日

9:30~10:00	ミーティング、清掃
10:00~12:00	作業 途中小休憩あり
12:00~13:00	昼休み、昼食、散歩
13:00~13:05	ラジオ体操
13:05~14:30	作業
14:30~14:50	休憩20分
14:50~16:00	作業

作業内容（就労移行訓練を含む）

内職、空き缶の回収・選別作業、新聞・ダンボールの回収作業、野菜販売、印刷・写真コーナーの設置及び運営、町内21公園の清掃、マンション清掃、施設外就労他

平成28年度に利用者に支払った平均支払い工賃は
就労移行支援 月額 25,465 円
就労継続支援B型 月額 33,522 円です。

- 月1回以上 定期的な行事があります。
海水浴、各種スポーツ(ソフトボール・ソフトバレー)、季節行事等
- 月1回の生活セミナーの開催、個別相談も随時行っています。
- 年1回程度の研修旅行等も計画しております。

徳島北障害者支援センターでは、生産活動の機会の提供、能力の向上の訓練などを目的とし、ご利用いただくお一人おひとりの課題と意向を把握した個別支援計画を作成します。

ご利用にあたっては利用申請が必要になります。お気軽にご連絡下さい。

徳島北障害者支援センター

電話 088-698-1705

FAX 088-698-1756

<http://tokukitanpo.web.fc2.com/>
<http://plaza.rakuten.co.jp/tokushimakita/>
障害者の自立支援にむけて